

Oprawa natynkowa - Raster paraboliczny jedwabiące matowy - bezpośrednie rozsyłanie

Korpus z blachy stalowej, przekrój prostokątny; boki czołowe z tworzywa sztucznego z wbudowaną złączką pasma świetlnego; Kolor korpusu biały beskidzki RAL 9016; Bezpośredni rozsył strumienia światła za pomocą jedwabiące matowego rastra parabolicznego z anodowanego aluminium o zwiększonej sile odbicia, do stanowisk pracy z monitorem, $65^\circ < 1000 \text{ cd/m}^2$ z dookólną osłoną przeciwoślepieniową zgodną z obowiązującą normą DIN-EN 12464-1, samozatraskowego, obustronnie uchylnego; wizualna ciągłość rastra w przypadku montażu w paśmie świetlnym. Neutralna barwa światła (840) z bardzo dobrą spójnością kolorów i wysokim współczynnikiem oddawania barw $Ra=80$; Przyłącze elektryczne poprzez 3-biegunowy zacisk przyłączeniowy ze stykami wtykowymi.. Możliwość montażu na szynie nośnej. Wymagane akcesoria dostępne na życzenie.

CHARAKTERYSTYKA

| | |
|---|---|
| Numer katalogowy | 65040024160 |
| Numer EAN | 4020863281060 |
| Numer taryfy celnej | 94051190 |
| Znak jakości | IP 20, Klasa ochrony I, BAP $65^\circ < 1000$, ENEC10 VDE, F, Indoor, CE |
| Klasa odporności IK | IK03 |
| Temperatura otoczenia | ta 25°C |
| Okres gwarancji | 5 lata |
| Możliwość dofinansowania ze środków państwowych | BEG – dofinansowanie do domów energooszczędnych (ważne tylko dla Niemiec) |

ELEKTROTECHNIKA

| | |
|---|----------------------------------|
| Zasilacz | Elektroniczny sterownik (1 szt.) |
| Moc systemowa | 26W |
| Napięcie sieciowe | 230V/50Hz |
| Klasa efektywności energetycznej/Źródło światła | B |

TECHNIKA ŚWIETLNA

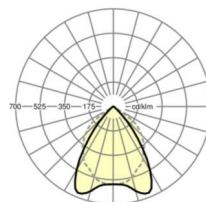
| | |
|-----------------------------|---|
| Wyposażenie | LED, współczynnik oddawania barw/kolor światła $CRI \geq 80 / 4000\text{K}$ |
| Tolerancja koloru (MacAdam) | 3SDCM |
| Nominalny strumień świetlny | 3875lm |
| Trwałość LED | 50000h L80/B10 (Tq 25°C) |
| Wydajność oprawy | 147lm/W |
| UGR pop./pod. | 15.3 / 18.9 |

MECHANIKA

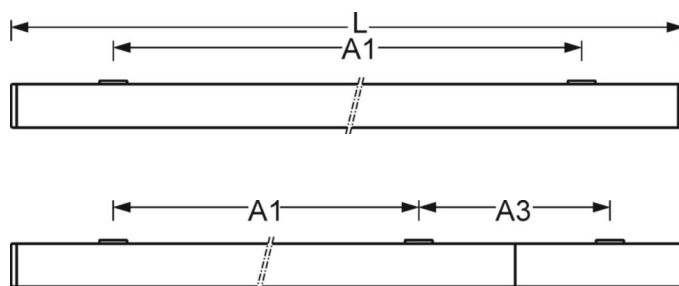
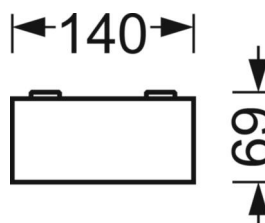
| | |
|-----------------------|--|
| Kolor obudowy | biały beskidzki RAL 9016 |
| Wymiary (DxSzxW/ŚrxW) | 1488mm x 140mm x 69mm |
| Masa (netto) | 4.64kg |
| Włot kabla KE (X/Y) | 225mm/-41mm |
| Rodzaj montażu | Pojedyncza instalacja sufitowa, Instalacja listew przysufitowych, Zespół szyny montażowej wahadła na łańcuchu, Instalacja szyny montażowej na suficie, Montaż szyny montażowej na suficie w systemie T |

DEEP-LINK

<https://www.regiolum.de/pl/article/65040024160>



| | |
|----------------------------|--------------------------------|
| Odnośnik | LED 3900lm 840 |
| η_{LB} | 100 % |
| $\Phi \downarrow/\uparrow$ | 100 % / 0 % |
| UGR pop./pod. | 15.3 / 18.9 |
| BAP | $65^\circ < 1000\text{cd/m}^2$ |



Wymiary

| | | |
|----|---------|--|
| L | 1488 mm | Długość |
| B | 140 mm | Szerokość |
| H | 69 mm | Wysokość |
| A1 | 1100 mm | Odstęp mocowań przy montażu pojedynczym |
| A3 | 376 mm | Odstęp mocowań pomiędzy oprawami w ustawieniu w paśmie świetlnym |
| X | 225 mm | Odstęp pomiędzy wejściem kabla a środkiem oprawy na osi X (wzdłuż) |
| Y | -41 mm | Odstęp pomiędzy wejściem kabla a środkiem oprawy na osi Y (w poprz |